

**IMPREZZA 5vts
STI N10 / N12 / N14**

RAPPORTS DE LA BOÎTE Groupe N

1 ^{ère}	2 ^{ème}	3 ^{ème}	4 ^{ème}	5 ^{ème}
12 x 40	13 x 31	16 x 28	18 x 24	25 x 26
3.333	2.384	1.750	1.333	1.040

Pignonnerie crabots , montée sur cages à aiguilles avec bagues rectifiées,
Fourchette acier, pignon de marche arrière.

6999 € HT

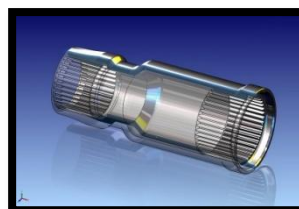
Autobloquant à disques, asymétrique à pentes variables
pour transmission de série

1980 € HT

Autobloquant à disques, asymétrique à pentes variables
pour transmission de série

1880 € HT

Répartiteur de motricité « *en prise directe 1-1* »



690 € HT

Couple court Avant



2450 € HT

9 x 40
4.44

Couple court arrière

1750 € HT

9 x 40
4.44